



## Highbay EcoMax G2

- Solução de campânula económica
- Design elegante
- Reflectores, suporte e conector IP68 disponíveis como acessórios



## Especificações

Código do item	Descrição do item	Equivalente (W)	Potência (W)	Lúmen	Eficácia (lm/W)	CCT (K)	Ângulo de abertura	Peso (kg/peça)
<b>Ligar-Desligar</b>								
545001047200	LEDHighbay-E2 80W-840-W	HID 250W	80	10400	130	4000	90°	1,74

## Acessórios



545098006100  
LEDHighbay-E2 Reflector-Rd407



545098006000  
LEDHighbay-E2 Bracket-L249



543098021900  
LEDFixture-IP68-Connector-Kit-3

## Informações sobre produtos e embalagens

Item			Embalagem			
Código do item	Descrição do item	EU HS Code	Dimensões (mm) (CxLxA)	Peso bruto (kg)	EAN	peça/caixa
545001047200	LEDHighbay-E2 80W-840-W	94051190	317x317x115	2,75	6941497758125	1
543098021900	LEDFixture-IP68-Connector-Kit-3	39174000	265x245x205	0,08	6941497708991	1
545098006000	LEDHighbay-E2 Bracket-L249	94059900	249x165x63	0,75	6941497757937	1
545098006100	LEDHighbay-E2 Reflector-Rd407	94059900	407x407x146	0,78	6941497757913	1

Especificações Técnicas	
Vida útil (L70)	50.000 h
Vida útil (L80)	30.000 h
Ciclos on/off	100.000
Mac Adam (SDCM)	4
Regulação	On-Off
Acabamento	Cinza Pantone 417U
CRI	> 80
IP	IP65
Resistência ao impacto (IK)	IK08
Classe de proteção	I
Grupo de risco (EN 62471)	RG1
Controlador incluído (Sim/Não)	Sim
Ensaio do fio incandescente	850°C
PF	≥ 0,9
Sobretensão	4 kV

Alimentação elétrica	
Frequência	50/60 Hz
Tensão nominal AC	220-240 V
DC input voltage	Não
Comprimento do cabo 230V	1 m

Propriedades mecânicas	
Material da estrutura	Alumínio
Material ótico	Policarbonato
Revestimento	Policarbonato

Condições de aplicação	
Temperatura de funcionamento	-30-+50°C
Temperatura de aplicação	+25°C
Temperatura de armazenamento	-30-+50°C



**ENERGY**

OPPLE Lighting  
545001047200

A  
B  
C  
D  
E  
F  
G

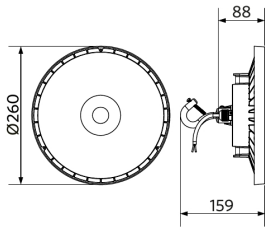
**D**

**80**  
kWh/1000h

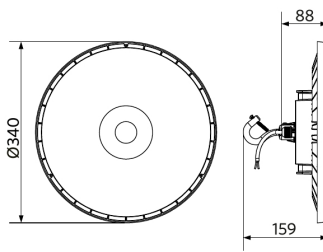
2019/2015

## Dimensões (mm)

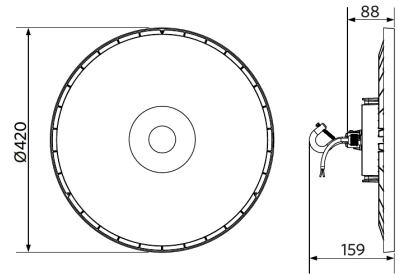
LEDHighbay-E2 80W



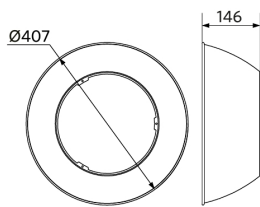
LEDHighbay-E2  
120W & 150W



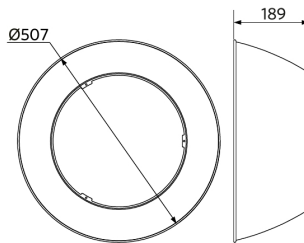
LEDHighbay-E2  
200W & 240W



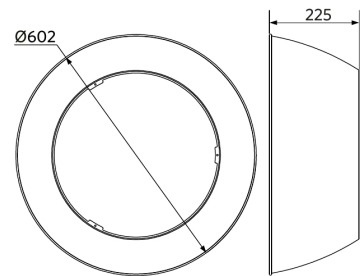
LEDHighbay-E2  
Reflector-Rd407



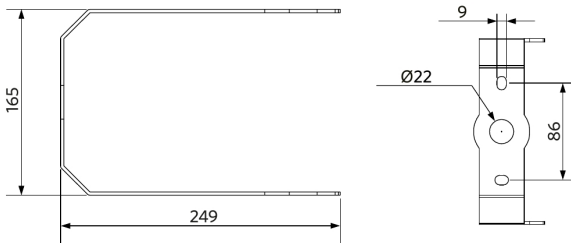
LEDHighbay-E2  
Reflector-Rd507



LEDHighbay-E2  
Reflector-Rd602



LEDHighbay-E2  
Bracket



## Dados fotométricos

