



Smart Sensor (Mikrowellensensor)

- Kompakte Bluetooth®-Anwesenheitserkennung für den Einsatz in OPPLE Smart Lighting Systemen
- Großer Erfassungsbereich von Ø 20 m
- Einfaches Einrichten über die OPPLE Smart Lighting App oder das Smart Web Interface
- Geeignet für hohe Decken (max. Erfassungshöhe 13 m)
- Einstellbarer Erfassungsbereich für niedrige/hohe Decken
- Vollständig drahtlose Kommunikation über Bluetooth® Low Energy (BLE)



Artikeldaten

Artikel-nummer	Artikelbeschreibung	Sensorbereich
560000008400	LEDsmartlight-Rc-MW-Sensor	20 m

Aufputzgehäuse



560098000600
LEDsmart-Sensor Surface-
Module-WH



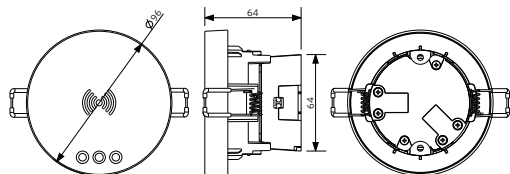
560006000900
LEDsmart-Sensor IP65-Base-Module
Excluding sensor



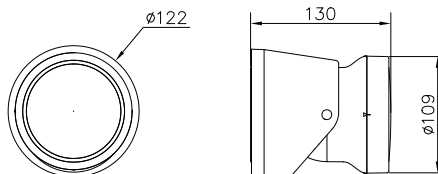
560006001000
LEDsmart-Sensor IP65-Module
Excluding sensor

Produktmaße (mm)

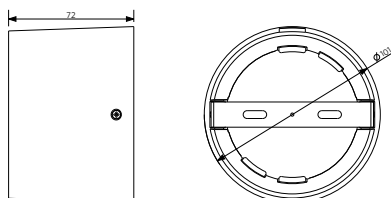
560000008400 - LEDsmartlight-Rc-MW-Sensor



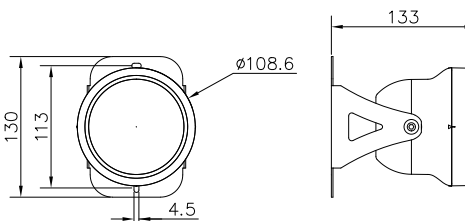
560006000900 - LEDsmart-Sensor IP65-Base-Module



560098000600 - LEDsmart-Sensor Surface-Module-WH



560006001000 - LEDsmart-Sensor IP65-Module



Artikelbeschreibung	
IP-Klasse	IP20 / IP65*
IK-Klasse	IK02
Farbe	Weiß RAL9003
Kommunikation	Opplé Bluetooth® Low Energy Mesh
Schutzklasse	II
Erfassungsbereich (bei einer Montagehöhe von 2,5-13m hohe)	Max Ø 20m
Erfassungswinkel	360°
Erfassungstechnik	Microwave (MW)
Nachlaufzeit	1min-60min
Tageslichtsteuerung	Nein
Temperatursensor	Nein
Luftfeuchtigkeitssensor	Nein

Stromversorgung	
Stromverbrauch	2.2W
Spannung	220-240 V AC
Frequenz	50/60 Hz

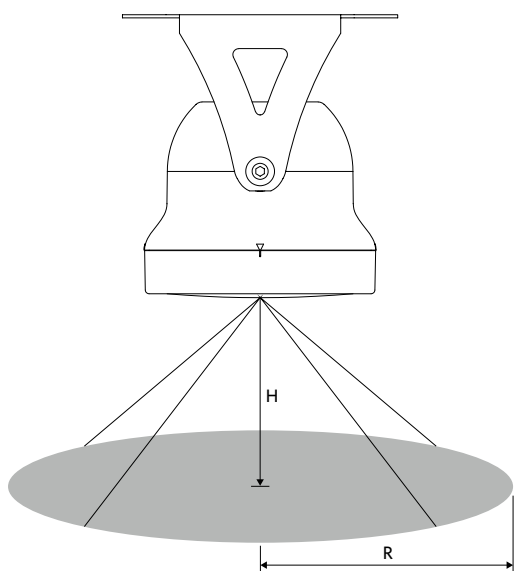
Material	
Gehäusematerial	PC

Anwendungsmöglichkeiten	
Betriebstemperatur	-30~+55C



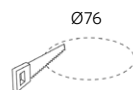
* IP65 ausschließlich in Kombination mit IP65-Zubehörmodulen

Erfassungsbereich

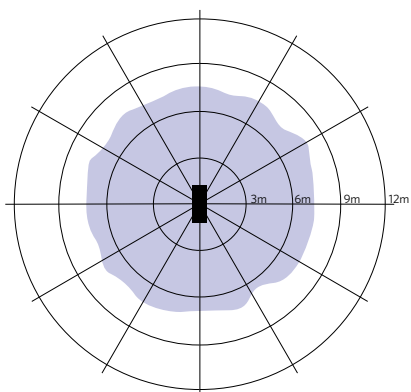


Ausschnittmaße (mm)

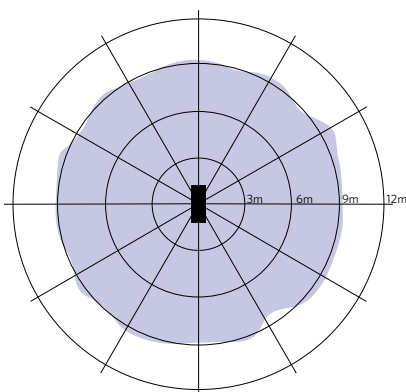
LEDSmartlight-Rc-MW-Sensor



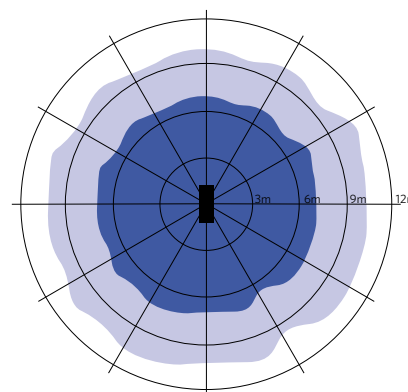
Empfohlene Höhe (m)	Empfindlichkeits-einstellung	Erfassungsbereich (m)
3	Niedrig	7
8	Mittel	9
9	Hoch	10
12	Hoch	7



Installation - niedrige Deckenhöhe
Erfassungsbereich bei Montagehöhe 3,0m



Installation - mittlere Deckenhöhe
Erfassungsbereich bei Montagehöhe 8,0m



Installation - hohe Deckenhöhe
Erfassungsbereich bei Montagehöhe 9-12,0m