



## Campana EcoMax G2

- NUEVO: versiones de haz estrecho disponibles (200+240W)
- Buena relación calidad precio
- Diseño elegante y plano
- Mejor rendimiento de hasta 130 lm/W
- Cinco paquetes lumínicos diferentes, de hasta 31.200 lm
- Hasta un 60% de ahorro energético comparada con soluciones HID
- Reflectores, soporte y conector IP68 disponibles como accesorio



## Especificaciones

| Código artículo | Descripción de artículo  | Equivalencia (W) | Potencia (W) | Lumen | Eficacia (lm/W) | TC (K) | Ángulo del haz de luz | Peso (kg/pc) |        |
|-----------------|--------------------------|------------------|--------------|-------|-----------------|--------|-----------------------|--------------|--------|
| <b>On-Off</b>   |                          |                  |              |       |                 |        |                       |              |        |
| 545001047200    | LEDHighbay-E2 80W-840-W  | HID 250W         | 80           | 10400 | 130             | 4000   | 90°                   | 1,79         | € 0,50 |
| 545001047400    | LEDHighbay-E2 80W-857-W  | HID 250W         | 80           | 10400 | 130             | 5700   | 90°                   | 1,79         | € 0,50 |
| 545001047600    | LEDHighbay-E2 120W-840-W | HID 400W         | 120          | 15600 | 130             | 4000   | 90°                   | 2,46         | € 0,90 |
| 545001047800    | LEDHighbay-E2 120W-857-W | HID 400W         | 120          | 15600 | 130             | 5700   | 90°                   | 2,46         | € 0,90 |
| 545001048000    | LEDHighbay-E2 150W-840-W | HID 400W         | 150          | 19500 | 130             | 4000   | 90°                   | 2,46         | € 0,90 |
| 545001048200    | LEDHighbay-E2 150W-857-W | HID 400W         | 150          | 19500 | 130             | 5700   | 90°                   | 2,46         | € 0,90 |
| 545001048300    | LEDHighbay-E2 200W-840-N | HID 400W HO      | 200          | 26000 | 130             | 4000   | 65°                   | 3,39         | € 0,90 |
| 545001048400    | LEDHighbay-E2 200W-840-W | HID 400W HO      | 200          | 26000 | 130             | 4000   | 90°                   | 3,39         | € 0,90 |
| 545001048600    | LEDHighbay-E2 200W-857-W | HID 400W HO      | 200          | 26000 | 130             | 5700   | 90°                   | 3,39         | € 0,90 |
| 545001048700    | LEDHighbay-E2 240W-840-N | HID 600W         | 240          | 31200 | 130             | 4000   | 65°                   | 3,39         | € 0,90 |
| 545001048800    | LEDHighbay-E2 240W-840-W | HID 600W         | 240          | 31200 | 130             | 4000   | 90°                   | 3,39         | € 0,90 |
| 545001049000    | LEDHighbay-E2 240W-857-W | HID 600W         | 240          | 31200 | 130             | 5700   | 90°                   | 3,39         | € 0,90 |

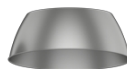
## Accesorios



545098006100  
LEDHighbay-E2 Reflector-  
Rd407



545098006200  
LEDHighbay-E2 Reflector-  
Rd507



545098006300  
LEDHighbay-E2 Reflector-  
Rd602



545098006000  
LEDHighbay-E2 Bracket-L249



543098021900  
LEDFixture-IP68-Connector-  
Kit-3

El reflector Rd407 (545098006100) se adapta a las versiones de 80W, el reflector Rd507 (545098006200) se adapta a las versiones de 120W y 150W y el reflector Rd602 (545098006300) se adapta a las versiones de 200W y 240W.

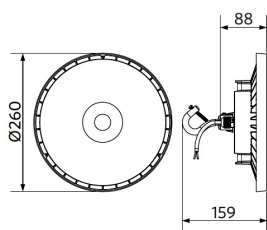
**5 AÑOS DE GARANTÍA**



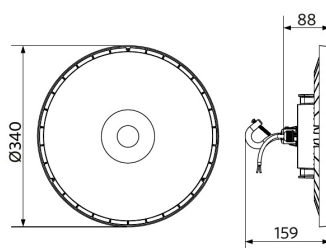
| Especificaciones técnicas                       |                   | Suministro eléctrico             |               |
|---|-------------------|----------------------------------|---------------|
| Vida útil (L70)                                 | 50.000 h          | Frecuencia                       | 50/60 Hz      |
| Vida útil (L80)                                 | 30.000 h          | Voltaje                          | 220-240 V AC  |
| Ciclos de encendido/apagado                     | 100.000           | DC input voltage                 | No            |
| Consistencia del color (SDCM)                   | 4                 | Longitud de cable 230V           | 1 m           |
| Regulabilidad                                   | On-Off            | <b>Propiedades</b>               |               |
| Color de la carcasa                             | Gris Pantone 417U | Material de la carcasa           | Aluminio      |
| IRC   | ≥ 80              | Material óptico                  | Policarbonato |
| Grado de protección (IP)                        | IP65              | Material de cierre               | Policarbonato |
| Grado de resistencia (IK)                       | IK08              | <b>Condiciones de aplicación</b> |               |
| Clase de protección                             | I                 | Temperatura operativa            | -30-+50°C     |
| Grupo riesgo (EN 62471)                         | RG1               | Temperatura de aplicación        | +25°C         |
| Controlador incluido (Sí/No)                    | Sí                | Entorno de almacenamiento        | -30-+50°C     |
| Prueba de filamento                             | 850°C             |                                  |               |
| Tasa de fallo del controlador (con 5.000 horas) | 1 %               |                                  |               |
| PF  | ≥ 0,9             |                                  |               |
| Sobretensión                                    | 4 kV              |                                  |               |

## Esquema de dimensiones (mm)

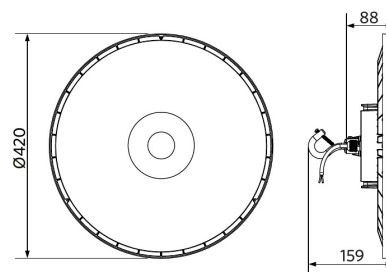
LEDHighbay-E2 80W



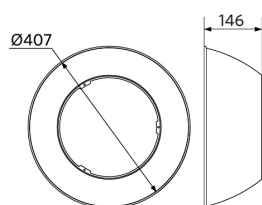
LEDHighbay-E2 120W & 150W



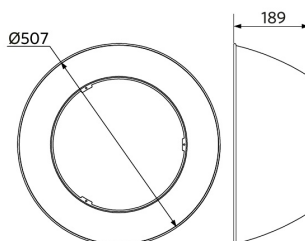
LEDHighbay-E2 200W & 240W



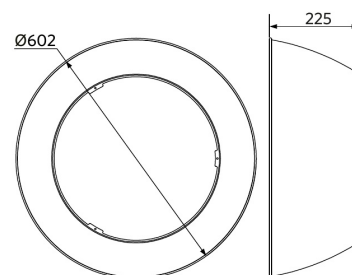
LEDHighbay-E2 Reflector-Rd407



LEDHighbay-E2 Reflector-Rd507



LEDHighbay-E2 Reflector-Rd602



LEDHighbay-E2 Bracket-L249

